

RC | THE SOLOIST
CHARISMA

LEXUS
AMAZING IN MOTION

RC 200t

LEXUS
AMAZING IN MOTION



Authorized
Service Corner



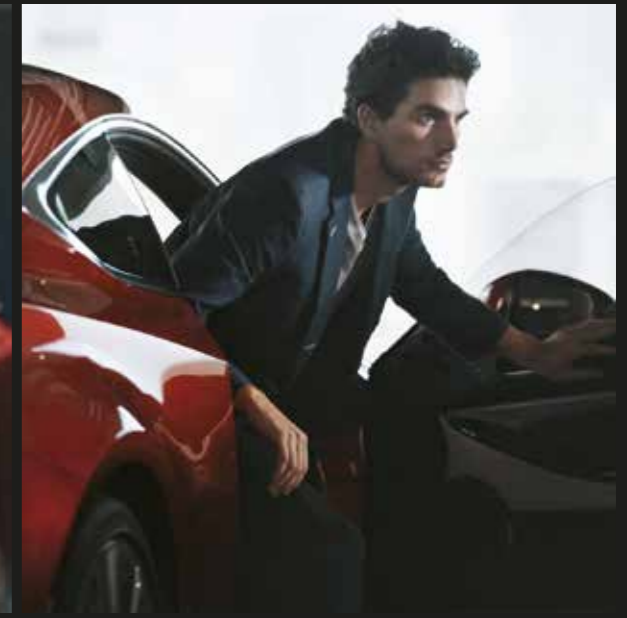
Find Us At
Facebook.com
/LexusSociety

www.lexus.co.th | www.lexussociety.com

Lexus Authorized Dealers : (Showroom & Service Center) • Lexus Bangkok (Rama 9) 0-2716-8999 • Lexus Sukhumvit (Soi 18) 0-2260-8123 • Lexus Ramintra (Km. 2) 0-2521-1111
Lexus Authorized Service Corners : Chiangmai • Toyota Chiangmai 053-277-888 • Toyota Nakornping Chiangmai 053-999-888 • Toyota Lanna 053-408-999 Phuket • Toyota Pearl 076-377-600
Surathani • Toyota Surat 077-284-900 Khonkaen • Toyota Kaennakorn 043-333-444 • Toyota Amata 043-240-333 • Toyota Khonkaen 043-346-800 Ubolratchathani • Toyota Deeyiam 045-313-999
• Toyota Ubolratchathani 045-261-857

พื้แทนจำหน่ายอย่างเป็นทางการ : (โชว์รูมและศูนย์บริการ) • เล็กซัส กรุงเทพฯ (พ.ร.บ. 9) โทร : 0-2716-8999 • เล็กซัส สุขุมวิท (ซอย 18) โทร : 0-2260-8123 • เล็กซัส รามอินทรา (กม. 2) โทร : 0-2521-1111
ศูนย์บริการอย่างเป็นทางการ : เชียงใหม่ • โตโยต้าเชียงใหม่ 053-277-888 • โตโยต้านครพิงค์ เชียงใหม่ 053-999-888 • โตโยต้าลำปาง 053-408-999ภูเก็ต • โตโยต้าพีระ 076-377-600
สุราษฎร์ธานี • โตโยต้าสุราษฎร์ 077-284-900 ขอนแก่น • โตโยต้าขอนแก่น 043-333-444 • โตโยต้าอุดรฯ 043-240-333 • โตโยต้าขอนแก่น 043-346-800
อุบลราชธานี • โตโยต้าอุบลราชธานี 045-313-999 • โตโยต้าอุบลราชธานี 045-261-857





*Sometimes I'm captivated by one special thing
and feel really passionate about it.
It isn't about logic-nor is the reason I chose this car.*

*บางครั้งการหลงรักในสิ่งหนึ่งสิ่งใดที่มีเหตุผล
ความรู้สึกที่หลงใหลสิ่งนั้นอย่างแท้จริง
ไม่มีตรรกะหรือเหตุผลใดๆ ที่อธิบายว่าทำไมผมถึงเลือกรถยนต์คันนี้*



*Always being practical gets boring.
Life is more enjoyable when you find your own way
and have time for yourself to drive on the highway.*

*ทำอะไรซ้ำๆ เดิมๆ คือความน่าเบื่อ
ชีวิตจะสนุกสนานยิ่งขึ้นเมื่อค้นพบตัวเอง
และมีเวลาที่ได้ทะยานไปบนเส้นทางที่ปราศจาก*

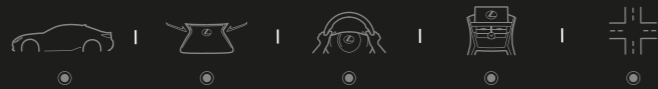


LEXUS

RC

EPISODE

5



1	RC CONCEPT	» P5
2	DESIGN	» P7
3	PERFORMANCE	» P10
4	FEATURES	» P14
5	SAFETY	» P21

EPISODE

1



RC CONCEPT

*Impassioned and captivating coupe.
The exhilaration of coupe driving is a passionate
expression of individuality.*

สปอร์ตคูเป้ ที่ร้อนแรง และน่าหลงใหล
การขับขี่ที่มุ่งทะยานอย่างไร้ใจ คือบทสะท้อนอัตลักษณ์ที่เป็นหนึ่ง

The RC was conceived as an 'Impassioned and Captivating Coupe', created to set the brand alight as the first-ever Lexus production coupe. Our approach to breathing life into this concept was passionate and direct: captivate with the very first look; then experience impassioned performance on the very first drive.

'Impassioned performance' starts with a strong coupe body structure developed exclusively for the RC. Integrating a host of advanced Lexus technologies for boosting body rigidity, we created a sports-focused chassis with outstanding rigidity. It lays the foundation for exhilarating performance generated by a 2.0-liter Turbo engine, sparked by an 8-Speed SPDS (Sport Direct Shift) transmission, and given emotional expression by an innovative sound generator.

'Captivating' shapes a coupe design so alluring, the desire to possess it is overwhelming from the very first glance. The wide stance, low profile and deeply contoured lines of the highly condensed form exude a sexy allure that fuses sophisticated style and exhilarating performance with a refined sense of fun. It is reinforced by meticulous attention paid to the crafting of details like the signature 'spindle grille', striking headlamps,

and an interior that exudes sportiness and elegance.

Created as a coupe from the ground up, the RC is a Lexus like no other. Its conception forced a rethinking of what defines the premium coupe of the future, and in the process forged a new direction for Lexus. The RC's development focused on creating a strong emotional appeal, with styling so alluring and performance so exhilarating it sparks a heart-pounding response. It is a bold approach that adds a fresh and impassioned dimension of expression to the Lexus brand. It required a single-minded commitment to hone the envisioned design, and new demands on production technology to realize its existence.

In a word the RC is 'sexy', an intangible quality that is about the very personal and individual response of the senses to the presence of pure beauty and performance, stripped of compromises. The test for whether we achieved this intangible is simple. Take a good look at the RC for yourself, and confirm its allure with your own eyes and heart. Then slip behind the wheel and drive it. Once you experience the sense of exhilaration and driving pleasure at first hand, you will understand.

เลกซัส RC ยন্ত্রกรรมสปอร์ตคูเป้ ที่ผสมผสาน "ความร้อนแรงและความน่าหลงใหล" เป็นหนึ่งเดียว สร้างสรรค์เพื่อความสมบูรณ์แบบได้อย่างไม่เคยมีมาก่อน ภายใต้แนวคิดการพัฒนาที่เรียบง่ายแต่ชัดเจนคือ หลงรักในครั้งแรกที่ได้เห็น และหลงใหลไปกับสมรรถนะสุดร้อนแรงในครั้งแรกที่ได้ขับขี่

"สมรรถนะสุดร้อนแรง" มาจากโครงสร้างตัวถังที่แข็งแกร่ง ซึ่งพัฒนาเฉพาะสำหรับ RC เท่านั้น การผสมผสานเทคโนโลยีที่ล้ำหน้าที่สุดของเลกซัส ทำให้ได้โครงสร้างตัวรถสุดแกร่ง พัฒนาเซสซีสไตล์สปอร์ตที่แข็งแกร่งเป็นพิเศษ อีกทั้งสมรรถนะสุดไร้ใจที่เกิดจากเครื่องยนต์เทอร์โบแบบ 4 สูบ แถวเรียง ขนาด 2.0 ลิตร 8-Speed SPDS (Sport Direct Shift) และเสียงกังวานของเครื่องยนต์ที่จะปลุกเร้าอารมณ์อย่างที่สุด

"ความน่าหลงใหล" เกิดจากการดีไซน์รูปทรงที่โดดเด่นสวยงาม มีเส้นโค้งดุจใจ กระตุ้นแรงบันดาลใจที่จะครอบครองตั้งแต่ครั้งแรกที่เห็น เส้นสายที่พลิ้วไหวมีมิติ อีกทั้งรูปทรงที่โฉบเฉี่ยว ปราดเปรี้ยวพร้อมสมรรถนะที่ไร้ใจ และแฝงความสนุกสนานได้อย่างลงตัว

ทุกรายละเอียดบ่งบอกความพิถีพิถันและความใส่ใจอย่างที่สุด กระทั่งหน้า 'Spindle Grille' เอกลักษณ์หนึ่งเดียวของเลกซัส ไฟหน้าที่ยาวเฉี่ยว รวมถึงการตกแต่งภายในที่หรูหราสไตล์สปอร์ตสมบูรณ์แบบ

RC สปอร์ตคูเป้ที่ได้รับการสร้างสรรค์ให้แตกต่างอย่างที่ไม่เคยมีมาก่อน เลกซัสคิดค้นและพัฒนาแนวคิดเพื่อหาขุมทรัพย์ใหม่ของยานยนต์สปอร์ตคูเป้ระดับหรูแห่งอนาคต การพัฒนายন্ত্রกรรม RC เน้นที่การสร้างสรรคภาพลักษณ์ของความเป็นสปอร์ตคูเป้ที่แข็งแกร่ง ด้วยรูปทรงที่ดุจใจ และสมรรถนะที่ร้อนแรง นับเป็นความท้าทายอย่างยิ่งที่ได้เพิ่มความแปลกใหม่และมีดีความร้อนแรงในเลกซัส ซึ่งต้องใช้ความมุ่งมั่นอย่างมากในการออกแบบตามจินตนาการ รวมถึงคิดค้นเทคโนโลยีการผลิตใหม่เพื่อให้เกิดเป็นจริงขึ้นมา คำที่อธิบาย RC คือ "ซี็กซี่" คำนิยามที่เป็นนามธรรมนี้ ขึ้นอยู่กับแต่ละบุคคล และการตอบสนองต่อความสวยงามและสมรรถนะที่แตกต่างกันไป การทดสอบอย่างง่าย ๆ คือ จ้องมองที่ RC และตัดสินใจด้วยตาและหัวใจของคุณเองในส่นที่ดึงดูดใจ จากนั้นลองขยับไปหลังพวงมาลัยและขับออกไป เมื่อคุณได้สัมผัสประสบการณ์ที่ไร้ใจและเร้าอารมณ์ตั้งแต่ครั้งแรกที่ได้ขับ คุณจะเข้าใจได้อย่างชัดเจน



Lexus created the exclusive F SPORT package to inject razor-sharp sports performance into RC driving. Evolved from the first IS F and groundbreaking LFA supercar, Lexus F DNA drives the development of all F SPORT models. The F SPORT attitude is instantly projected by the exclusive mesh of the 'spindle grille' and dramatic 18-inch aluminum wheels that exude sporting prowess. Slide into the cockpit, and the focus on sports driving is instantaneous. The accent stitching on the supportive sports seats, the dimpled leather on the steering wheel and shift lever knob, and aluminum pedals all contribute to the feeling of precision control.

โลกสร้างสรรค์สรรคตำนาน F SPORT ถ่ายทอดสมรรถนะสปอร์ตล้ำหน้าสู่ยานยนต์ RC วิวัฒนาการจาก IS F สุดยอดเยี่ยมสู่ LFA โดย DNA ของ Lexus สายพันธุ์ F จะอยู่ใน Lexus รุ่น F SPORT ทั้งหมด ด้วยเอกลักษณ์ที่แสดงความพิเศษสุดของ F SPORT คือ กระจังหน้า 'Spindle Grille' คายตาข่ายที่โฉบเฉี่ยว และล้ออัลลอยขนาด 18 นิ้ว แสดงถึงพลังความกล้าแกร่ง และกันที่สัมผัสห้องโดยสาร อาร์มสปอร์ตพีนุ้ที่กำเริบขึ้นในพริบตา รอยขีดที่ประณีตของเบาะนั่งแบบสปอร์ตที่โอบกอด ขับ พวงมาลัย หวีทแยงรุ่นหนึ่งเท่าแบบดลุ และเป็นเหยียบแบบอลูมิเนียม ซึ่งทั้งหมดนำมาสู่ความรู้สึกของการควบคุมที่แม่นยำ

On the road, the exclusive sports experience is amplified by the dynamic display of the single central 8-inch color TFT meter. Sports driving exhilaration is boosted by a host of subtle performance enhancements that include fine-tuning of the suspension, EPS and other components. The vehicle's responsiveness and stability in line with the F SPORT driver's expectation.

บนท้องถนน ประสบการณ์แห่งสปอร์ตสุดล้ำจะทวีมากขึ้น ด้วยมาตรวัดจอสี TFT ขนาด 8 นิ้ว การขับเคลื่อนสี่ล้อสปอร์ตที่ได้รับการพัฒนาให้มีประสิทธิภาพที่สุด ครอบคลุมตั้งแต่ ระบบกันสะเทือนที่ปรับแต่งพิเศษ ระบบ EPS และองค์ประกอบอื่นๆ รวมถึงนักขับ F SPORT ได้ภาคภูมิใจ



EPISODE

2



DESIGN

Instantly alluring. Bold and dynamic, the sleek flowing lines of this sporting coupe spark a passionate response.

เส้นที่ดึงดูด ปราดเปรี้ยว ล้ำสมัย เส้นสายที่โฉบเฉี่ยวพลิ้วไหว สติลสปอร์ตดูคู่กับกระตุ้นอารมณ์ให้หลงใหลในทันทีที่เราเห็น

The freshness and individuality of this coupe styling are expressed in a breathtaking design that exudes the solidity and condensed looks of a single mass, from the front, side, rear and even the cabin. Each component is part of a 3-dimensional form, over which sculpted contours flow in continuous lines. The signature 'spindle grille', set low and wide with coupe flair, flows into the 3-eye LED headlamps that catch the eye with their distinctive Lexus L-shape design, and the bold flare of the front fenders. The rear combination lamps also incorporate the L-shape motif, captivating with the sparkling elegance of glittering gems. The dramatic wheel design further enhances the honed sporty style.

Complementing the sleek exterior, the interior embeds a class-elevating, contemporary sports dynamic that fuses the love of sports driving pleasure with the elegance of a premium coupe. The sports focus is evident in the open feeling created by the horizontal lines of the instrument panel, the upward slope of the center console, and large knee pads on the sides of the center console and the door trim. The contrasting materials in the layered structure of the cockpit express refined elegance, a feeling deepened by the subtle sophistication of the ambient illumination in the door trim and the striking simplicity of the analog clock.

ความโดดเด่นและเอกลักษณ์เฉพาะตัว สหกรณ์ยานใหม่ของการออกแบบได้อย่างน่าทึ่ง ดีไซน์ที่ถ่ายทอดความแข็งแกร่ง และหลอมรวมรายละเอียดเข้ากันได้อย่างลงตัว ตั้งแต่ด้านหน้า ด้านข้าง ด้านหลัง และภายในห้องโดยสาร แต่ละองค์ประกอบที่เน้นรูปทรง 3 มิติ ผสมผสานกลมกลืนด้วยเส้นสายที่ไหลลื่นอย่างต่อเนื่อง เอกลักษณ์ของกระจังหน้า 'Spindle Grille' ที่กว้างและกลมกลืนไปกับไฟหน้า 3 ดวงแบบ LED ดีไซน์รูปตัว L สะท้อนความเป็นเลิศของ Lexus สวยล้ำสมัย สะกดทุกสายตา บังโคลนหน้าส่งน้ามร้อนแรง ฮักทั้งไฟท้ายดีไซน์รูปตัว L ที่โดดเด่นให้แสงสว่างที่ส่องประกายดุจอัญมณีล้ำค่า รวมถึงดีไซน์ล้อที่โฉบเฉี่ยว เติมเต็มสติลสปอร์ตเต็มพิกัด

การตกแต่งภายในที่เน้นร่วมสมัย สอดคล้องกับดีไซน์ภายนอกที่ปราดเปรี้ยว สติลสปอร์ตหรูเหนือระดับ ตอบรับสไตล์การขับขี่ที่รื่นรมย์และเร้าใจอย่างแท้จริง ทุกรายละเอียดถ่ายทอดอารมณ์สปอร์ตได้อย่างเหนือชั้น เส้นแนวนอนของแผงคอนโซลด้านหน้า ระดับคอนโซลกลางที่ลาดเอียงขึ้นด้านบน เบาะรองขนาดใหญ่ที่ด้านข้าง คอนโซลตรงกลางและประตู สีสันของวัสดุอุปกรณ์ที่ตัดกันอย่างลงตัวในแต่ละระดับ ภายในห้องโดยสาร คือภาพลักษณ์ของความหรูหรา ล้ำสมัย เติมเต็มความสุนทรีย์ด้วยไฟเรืองแสงที่ประตู และนาฬิกาแบบอนาล็อกสุดคลาสสิก

EXTERIOR

Avant-garde and alluring,
the captivating freshness of the coupe styling
exudes the solidity and condensed looks
of a single flowing mass.

ความโดดเด่น จัดจ้าน พร้อมเสน่ห์ที่ย้ายวนใจ
เอกลักษณ์ใหม่แห่งสปอร์ตคูเป้
ภาพสะท้อนของความแข็งแกร่ง
และหลอมรวมทุกองค์ประกอบเป็นหนึ่งอย่างลงตัว



INTERIOR

Sporty and sophisticated,
the contemporary styling of the cabin
fuses dynamic sports driving pleasure
with the refined elegance
of a premium coupe.

สปอร์ตหรูสมบุรณ์แบบ
ทุกรายละเอียดในห้องโดยสาร
ประณีต พิถีพิถัน สว่างงาน คำศรัย
เพื่อการขับขี่ที่รื่นรมย์ เราใจ
สไตส์สปอร์ตคูเป้ระดับหรูได้อย่างแท้จริง



3



PERFORMANCE

Impassioned performance focuses on capturing your heart, and sending your spirit soaring.

*สมรรถนะสุดร้อนแรง สกัดหัวใจให้หลงใหล
มุ่งทะยานสู่ความเร้าใจสูงสุด*

The RC's impassioned performance is built on a high-rigidity body structure created exclusively for this coupe. It integrates large rocker panels and front underbody braces with a range of advanced Lexus technologies to enhance rigidity, including the use of laser screw welding, body adhesives, multiple spot welding and high rigidity glass adhesive. The feeling of agile driving it produces allows drivers to exploit the full potential of the RC's sports driving performance.

The 2.0-liter Inline-4 Turbo Engine generates ample power and highly responsive acceleration right throughout the range.

RC ที่สุดแห่งสมรรถนะสุดร้อนแรง มาจากโครงสร้างตัวถัง ที่แข็งแกร่ง พัดลมเพื่อสปอร์ตคูเป้รุ่นนี้เท่านั้น โครงสร้างส่วนหน้าก็จัดวางในตำแหน่งที่เหมาะสม ผสมผสานกับนวัตกรรมการผลิตที่ใช้เทคโนโลยีขั้นสูง ตั้งแต่การเชื่อมด้วยระบบสกรูเลเซอร์ กาวพิเศษเพื่อเชื่อมตัวถัง จุดเชื่อมที่ใหญ่และเพิ่มจุดเชื่อมมากขึ้น รวมถึงใช้กาวติดกระจก แบบแข็งแรงสูง ทั้งหมดนี้สู่สมรรถนะการขับขี่ที่คล่องแคล่ว ปราดเปรียว เพื่อผู้ขับขี่ได้สัมผัสความเร้าใจอย่างที่สุดกับสมรรถนะของสปอร์ตคูเป้ RC คันนี้

เครื่องยนต์เทอร์โบแบบ 4 สูบ แถวเรียง ขนาด 2.0 ลิตร ขุมพลังที่ให้กำลังแรงสูง อัตราเร่งที่ตอบสนองได้ฉับไวสูง

The smooth shifting 8-Speed SPDS (Sport Direct Shift) offers 8-speed manual shifting mode for the exhilarating feeling of sports driving control, and 8-speed automatic shifting mode for comfort combined with performance when you prefer a relaxing drive.

An innovative sound generator gives an emotional resonance to the engine note when you depress the concept of 'aerodynamic handling stability' from the race track, refining the shape of the body, the flat underbody and integrating aero stabilizing fins to use the airflow to enhance driving control, especially at high speeds.

เร้าใจกับระบบเกียร์แบบ 8-Speed SPDS (Sport Direct Shift) ที่มีโหมดเกียร์แมนวอล 8 สปีด เมื่อต้องการขับซัดสปอร์ต และระบบเกียร์อัตโนมัติ 8 สปีด ที่นุ่มนวลเต็มสมรรถนะ เมื่อต้องการขับอย่างเพลิดเพลินและรื่นรมย์ พร้อมนวัตกรรมล่าสุดกับเครื่องกำเนิดเสียงเพื่อสร้างเสียงที่ก้องกังวาน เต็มเต็มอารมณ์สปอร์ตถึงขีดสุดเมื่อเร่งคันเร่ง

นอกจากนี้ RC ยังนำแนวคิด 'Aerodynamic Handling Stability' จากสนามแข่งรถมาใช้ ไม่ว่าจะเป็นรูปร่างลักษณะของตัวรถ ใต้ท้องรถที่เรียบ ครีบนบายอากาศรอบตัวรถ เพื่อให้อากาศไหลผ่านตัวรถได้อย่างมีประสิทธิภาพ เป็นสมรรถนะการควบคุมได้อย่างยอดเยี่ยม โดยขณะออกรถยิ่งเมื่อขับด้วยความเร็วสูง





01 / Chassis

The foundation of the RC's exhilarating driving is a lightweight, high-rigidity body structure designed specifically for a coupe. Large rocker panel cross-sections and strategically positioned front braces, together with the use of innovative production technologies including laser screw welding, body adhesives, extensive spot welding, and high rigidity glass adhesive, all contribute to the outstanding body rigidity, and the excellent handling and stability that are at the heart of sporty coupe driving.

จุดกำเนิดแห่งสมรรถนะสุดร้อนแรงของ RC มาจากโครงสร้างตัวถังที่น้ำหนักเบาแต่แข็งแรงสูง ซึ่งออกแบบพิเศษสำหรับรถคูเป้โดยเฉพาะ ด้วยคานบันไดที่มีพื้นที่ตัดขวางขนาดใหญ่ โครงสร้างส่วนหน้าที่ยึดวางในตำแหน่งที่เหมาะสม ผสมกับนวัตกรรมการผลิตที่ใช้เทคโนโลยีอัลูมิเนียม อากาศเชื่อมด้วยเลเซอร์ กาวพิเศษเชื่อมตัวถัง จุดเชื่อมที่ใหญ่ และกาวติดกระจกแบบแข็งแรงสูง ทั้งหมดนี้เพื่อให้ได้โครงสร้างตัวถังที่แข็งแรง แข็งแรงทนทาน เป็นเลิศ ให้การควบคุมที่ยืดหยุ่น มีน้ำหนักที่เบา ซึ่งนับเป็นหัวใจสำคัญของการขับสปอร์ตคูเป้

02 / Front and rear suspension

Individual components in the double wishbone front suspension and multi-link rear suspension were optimized to deliver the sports-focused characteristics of a coupe, with agile driving and refined ride comfort. Fine-tuning of components included the coil springs, stabilizer bars and bushings, and shock absorbers.

ระบบกันสะเทือนหน้าแบบวีลชีวส์ไบน และระบบกันสะเทือนหลังแบบมัลติลิงก์ มีชิ้นส่วนประกอบที่ปรับแต่งอย่างพิถีพิถันเพื่อตอบสนองความต้องการในการขับขี่ที่นุ่มนวล การปรับแต่งองค์ประกอบต่างๆ ครอบคลุมทั้งคอยล์สปริง แห้ลิกกับโกลงและบูช รวมถึงโช้คอัพ เพื่อความสมบูรณ์แบบที่สุด

03 / Aerodynamics

The design of the RC's outstanding aerodynamics is based on the concept of 'aerodynamic handling stability', using the airflow during high-speed driving to enhance vehicle stability and control. It required optimizing the shape and layout of both individual components and the overall body. Among the many refinements are air ducts and aero stabilizing guides in the front bumper, careful shaping of the trunk and rear bumper, the positioning of aero stabilizing fins on various parts of the body, and a keen focus on smoothing airflow on the underbody.

ระบบแอโรไดนามิกขั้นเลิศของ RC ออกแบบภายใต้แนวคิด 'Aerodynamic Handling Stability' โดยให้อากาศไหลผ่านตัวรถในขณะที่ขับขี่ด้วยความเร็วสูง เพื่อเพิ่มเสถียรภาพในการขับขี่ โดยถูกออกแบบเป็นรูปร่างทรง และวางตำแหน่งอย่างเหมาะสม ทั้งในส่วนของอุปกรณ์ต่างๆ รวมถึงโครงสร้างตัวรถ ซึ่งครอบคลุมตั้งแต่ ก่ออากาศ แผงระบายน้ที่หน้ากับชนหน้า รูปทรงของกระโปรงหลังรถ และกับชนด้านหลัง โดยตำแหน่งของกริประบายอากาศในแต่ละส่วนของตัวรถ รวมทั้งใต้ท้องรถ ถูกออกแบบโดยเน้นให้อากาศไหลผ่านได้อย่างสะดวก



04 / 2.0-liter Inline-4 Turbo Engine

Powered by a specially-tuned 2.0-liter inline-4 turbo engine, delivers seamless and continuous acceleration up to the mid-to-high-speed range. The output of the powertrain, which features VVT-iW (Variable Valve Timing-intelligent Wide) and a low-inertia twin-scroll turbocharger with air-to-liquid intercooler. The engine have been tuned to achieve high fuel economy and low carbon emissions.

เครื่องยนต์เทอร์โบ 4 สูบ แถวเรียง ขนาด 2.0 ลิตร ปรับแต่งพิเศษ ให้อัตราเร่งราบรื่นต่อเนื่อง ตั้งแต่ระดับความเร็วปานกลางจนถึงความเร็วสูง เต็มพลังขับเคลื่อนด้วยระบบวาล์วอัจฉริยะ: VVT-iW พร้อมเทอร์โบชาร์จเจอร์แบบแก๊ส และอินเตอร์คูลเลอร์แบบ Air-to-Liquid ทำให้ประหยัดน้ำมันดีเยี่ยม และปล่อยไอเสียต่ำสุด

05 / Drive mode select

Drive mode select provides integrated control of multiple systems to let you tune performance to suit your driving style. You can select and change between four modes: Normal, Eco, Sport/Sport S and Sport S+ Modes.

โหมดการขับขี่ที่หลากหลายรูปแบบ เพื่อให้คุณสามารถเลือกปรับสมรรถนะการขับขี่ที่เหมาะสมกับสไตล์ของคุณ โดยสามารถเลือกเปลี่ยนได้ 4 รูปแบบ คือ Normal Eco Sport/Sport S และ Sport S+

06 / AVS (Adaptive Variable Suspension system)

AVS optimally controls the damping force of the shock absorbers on all four wheels in response to driver input and road surface conditions, contributing to the excellent ride comfort and handling

ระบบกันสะเทือนแบบแปรผัน AVS จะควบคุมการดูดซับแรงสะเทือนของโช้คอัพทั้งสี่ล้อ ขณะขับขี่บนสภาพพื้นผิวถนนต่างๆ อย่างเต็มประสิทธิภาพ เมื่อการขับขี่ที่นุ่มนวล และควบคุมได้อย่างยอดเยี่ยม

07 / Torsen® LSD (Limited Slip Differential)

Torsen® LSD is available to help achieve high traction performance and handling, as well as driving stability. Torsen® LSD distributes drive power to left and right wheel according to the load on each, helping to ensure high traction and maneuverability.

ระบบเบี่ยงถ่ายแบบ Torsen® LSD ที่สุดแห่งสมรรถนะการขับเคลื่อนและการควบคุมรถ เพิ่มเสถียรภาพของการขับขี่ได้อย่างยอดเยี่ยม โดยระบบจะกระจายกำลังไปที่ล้อซ้าย-ขวาแต่ละล้ออย่างเหมาะสม สრ้งสมดุลของล้อทั้งสอง เพื่อความมั่นใจในทุกสภาวะการขับขี่อย่างเหนือชั้น

08 / Disc brakes

For powerful reliable braking performance befitting a Lexus sports coupe, the disc brakes were fine-tuned to ensure effective braking and control. High-friction pads further contribute to the excellent stopping power and braking feel.

มัน้ำใจสูงสุดด้วยระบบดิสก์เบรกที่พัฒนาเป็นพิเศษ เพื่อสปอร์ตคูเป้ของเลกซัส พร้อมผ้าเบรกแบบทนแรงเสียดทานสูงเมื่อพลังการหยุดรถที่ยืดหยุ่นทุกจังหวะการเบรก

09 / 8-Speed SPDS (Sport Direct Shift)

The dynamic linear acceleration of the lightweight and compact 8-Speed SPDS delivers smooth shift feeling and superb drivability, together with excellent fuel efficiency and outstanding quietness even at high speeds. In D position with Sport/Sport S or Sport S+ Mode, G AI (Artificial Intelligence)-SHIFT selects the optimum gear and downshift pattern in response to input from a G force sensor. In M position, it enables gear holding, as well as full lock-up shifting from 2nd through 8th gears.

ที่ สุดแห่งสมรรถนะของระบบเกียร์อัตโนมัติ 8-Speed SPDS ที่เบาและกะทัดรัด เพื่อให้ความนุ่มนวลในทุกจังหวะเปลี่ยนเกียร์ เมื่อการขับขี่ที่ยืดหยุ่น พร้อมประหยัดเชื้อเพลิงและเงียบ แม้ขณะขับขี่ด้วยความเร็วสูง ในตำแหน่งเกียร์ D ที่โหมด Sport/Sport S หรือ Sport S+ ระบบ G AI (Artificial Intelligence)-SHIFT จะเลือกเกียร์และรูปแบบการเปลี่ยนเกียร์ที่เหมาะสมกับอัตราเร่ง ผ่านการอ่านค่าจากเซนเซอร์ G force และในตำแหน่งเกียร์ M ระบบจะยอมให้ล็อกตำแหน่งเกียร์ ได้ตั้งแต่เกียร์ 2 ถึงเกียร์ 8 โดยให้ความรู้สึกเหมือนการขับขี่เกียร์แมนนวล

4



FEATURES

In its beautiful crafted features, the RC shows the fresh face of Lexus sophistication to the world.

ภายใต้ความสวยงามของงานฝีมือชั้นเยี่ยม ยন্ত্রธรรม RC พร้อมแสดงนิยามความเป็นเลิศของเลกซัส ให้โลกได้รับรู้

Even as the RC captivates with its sleek lines and exhilarating performance, as you become better acquainted you will revel in the beautifully conceived and crafted features. They express an inspired new direction for the distinctive quality that is a Lexus hallmark. The 3-eye LED headlamps and DRL (Daytime Running Lamp) embed the Lexus L symbol in a seductive face to the world. The jewel-like glow and 3-dimensional appearance of the rear combination lamps, and custom shaped dual exhaust pipes highlight the focus on refined details.

Though it is a coupe to the core, the RC understands that pure impulse extends to your holidays and weekends away, with luggage space for your shopping and suitcases.

แม้ RC จะโดดเด่นด้วยรูปลักษณ์ความปราดเปรียว และสมรรถนะที่ยอดเยี่ยมไร้ใจ เมื่อคุณสัมผัสและคุ้นเคยมากขึ้น จะค้นพบว่าทุกรายละเอียดคือความงดงาม รังสรรค์ขึ้นอย่างพิถีพิถัน สะท้อนให้เห็นถึงคุณภาพที่เป็นเลิศภายใต้เอกลักษณ์ของเลกซัส ไฟหน้า LED แบบ 3 ดวง และไฟ DRL (Daytime Running Lamp) ที่ออกแบบรูปทรงตัว L สื่อสัญลักษณ์เลกซัส ไฟท้ายแบบสามมิติที่ส่องสว่างเปล่งประกายดังอัญมณีล้ำค่า ประกอบกับทอไอเสียแบบคู่ที่ออกแบบอย่างโดดเด่น สะท้อนถึงความพิถีพิถัน และใส่ใจในทุกรายละเอียด เพื่อความสมบูรณ์แบบที่สุด

The rear seatbacks also fold down separately to accommodate various gear. Look further, and you'll discover a host of convenient features you'll appreciate every day.

In the cockpit, the integration of advanced technologies injects pleasure into every drive, places convenience and control at your fingertips, and adds a sophisticated touch of Lexus hospitality. The Remote Touch Interface and electrostatic controls ensure intuitive control of the audio, navigation and air conditioning systems among others. The innovative ambient illumination integrated in the doors and the subtle contrast provided by the simple sophistication of the analog clock, express the heart of Lexus hospitality.

ภายใต้ความเป็นรถสปอร์ตคูเป้สมรรถนะแบบ RC เข้าใจถึงความปราดเปรียวของคุณ ที่ต้องการใช้ชีวิตเพื่อพักผ่อนในวันหยุด พื้นที่เก็บของจากการซื้อเบาะนั่งรวมทั้งกระเป๋าเดินทาง เมาะนั่งด้านหลังสามารถแยกพับได้ เพิ่มความสะดวกสบาย ยิ่งไปกว่านั้นยังมีพร้อมด้วยอุปกรณ์อำนวยความสะดวกมากมาย ภายในห้องโดยสารครบครันด้วยเทคโนโลยีอันล้ำสมัย ที่จะให้การขับขี่ในแต่ละวันคือความสนุกและเพลิดเพลิน อุปกรณ์ต่างๆ ควบคุมการทำงานด้วยปลายนิ้ว สัมผัสระบบเครื่องเสียงระบบนำทางและระบบปรับอากาศที่ใช้งานจ่ายสะดวกต่อการควบคุม ระบบไฟส่องสว่างบริเวณประตู และนาฬิกาแบบอนาล็อก สะท้อนความพิถีพิถันและใส่ใจของเลกซัสได้เป็นอย่างดี



01 / 3-eye LED headlamps

The eye-catching, L-shaped design of the 3-eye, energy-efficient LED headlamps evolved from the headlamps of the Lexus LFA and LF-LC supercars. Their unique layout which gives the lenses a triangular look from every angle, and the L-shaped LED DRL integrated in the front bumper, create a fresh expression of Lexus sporting DNA.

สะดวกทุกสายตาด้วยชุดไฟหน้า LED แบบ 3 ดวง รูปทรง L ที่ได้แรงบันดาลใจมาจากไฟหน้าของ Lexus LFA และรถซูเปอร์คาร์ LF-LC จัดวางอย่างมีเอกลักษณ์ในแบบสามเหลี่ยมโดดเด่นในทุกมุมมอง พร้อมไฟ LED DRL รูปทรงตัว L กลมกลืนไปกับกันชนหน้า สะท้อนภาพลักษณ์แห่งสายพันธุ์สปอร์ตของเลกซัส

02 / LED front fog lamps

Integrating the LED front fog lamps inside the 'spindle grille' helped create the wide powerful stance. They produce a bright beam, contributing to excellent visibility for safe driving in low light and at night.

ไฟตัดหมอกหน้าแบบ LED ที่กลมกลืนกับ 'Spindle Grille' ให้แสงส่องสว่างจัดจ้า และกว้างไกล เพื่อทัศนวิสัยที่ยอดเยี่ยม เพิ่มความปลอดภัยในขณะแสงน้อยและยามค่ำคืน

03 / LED rear combination lamps

The energy-efficient LED lamps have a grain finish on the inner structure of the lens and protrusion points that disperse light, helping them to sparkle like glittering jewels and accentuating the Lexus L-shaped motif when illuminated.

ไฟท้ายประหยัดพลังงานแบบ LED ด้วยโครงสร้างเลนส์ภายในที่มีพื้นผิวแบบสามมิติ จึงช่วยกระจายแสงที่กว้างไกล และส่องประกายดุจอัญมณีอันล้ำค่า และส่องสว่างเป็นรูปตัว L สะท้อนเอกลักษณ์ของเลกซัส



01 / Dual exhaust pipes

The dual exhaust pipe baffles feature a custom shape that contributes a sporty touch to the singular coupe styling. The internal construction of the exhaust system was refined to ensure the RC is quiet at low engine speeds, yet produces an emotionally charged sound when accelerating.

ท่อไอเสียแบบคู่ออกแบบพิเศษ ด้วยเอกลักษณ์ที่โดดเด่นเฉพาะตัว เพิ่มอารมณ์สปอร์ตคูเป้สมรรถนะแบบ นอกจากนี้โครงสร้างภายในของระบบท่อไอเสีย ยังช่วยลดเสียงขณะขับขี่ที่ความเร็วต่ำ และสร้างเสียงที่ร่าอารมณ์เมื่อเร่งเครื่อง

02 / Moonroof

The moonroof lets ample light and fresh air into the cabin, expanding the feeling of space and driving enjoyment. The thin profile ensures there is ample headroom in the stylish low-profile coupe, further contributing to ride comfort. It opens and closes, tilts up and down at the touch of a button. A low-speed motor provides quiet operation.

หลังคาหมุนรูป ช่วยเพิ่มแสงสว่าง และอากาศที่สดชื่น ในห้องโดยสาร มอบสัมผัสแห่งความโอเอิง และรื่นรมย์ในการขับขี่ พร้อมการออกแบบที่ช่วยให้มีพื้นที่เหนือศีรษะที่กว้าง เพิ่มระดับความสะดวกสบาย ในการขับขี่ โดยสามารถเปิด-ปิด ปรับขึ้น-ลง ได้อย่างง่ายดายเพียงสัมผัสปุ่ม พร้อมระบบการทำงาน ที่เงียบด้วยมอเตอร์ความเร็วต่ำ



01 / Front seats

Designed to provide excellent unity between driver and car for an exhilarating driving experience, the low-set front sports seats were made using an innovative 'integrated foaming' manufacturing process. This firmly attaches the internal foam to the seat upholstery, eliminating wrinkles and movement of the upholstery. They provide refined comfort during normal driving, and firm support and excellent holding performance under the lateral G forces of sports driving.

ดีไซน์พิเศษเพื่อผสานผู้ขับและรถยนต์ให้เป็นหนึ่งเดียว เมื่อประสบการณ์การขับขี่สุดเร้าใจ เบาะนั่งด้านหน้า แบบสปอร์ต ผลิตขึ้นจากวัสดุโฟมอัดขึ้นรูป นวัตกรรม การผลิตที่ล้ำหน้าที่สุด ช่วยให้โฟมภายในยึดติดแน่น กับหนังหุ้มเบาะ ป้องกันรอยยับและการเสียดของหนัง หุ้มเบาะ ให้สัมผัสแห่งความนุ่มสบายขณะขับขี่และ โอบกระชับได้อย่างยอดเยี่ยม

02 / 60/40 split, fold-down rear seatbacks

The fold-down mechanism makes it easy to fold down one or both sides of the 60/40 split rear seatbacks to create a versatile luggage carrying space, including room for items up to 150cm in length.

พนักพิงเบาะนั่งด้านหลัง พับได้อย่างง่ายดาย โดยสามารถพับลงเพียงหนึ่ง หรือทั้งสองข้างได้ แบบ 60/40 เพิ่มพื้นที่การเก็บสัมภาระและสามารถ เก็บของที่มีความยาวถึง 150 ซม.

03 / One-touch walk-in function

For easy access to the rear seats, the walk-in function automatically slides the front seat forward when the lever in the shoulder of the front seatback is activated. The seat returns to its original position when the seatback is raised.

ง่ายต่อการเข้าที่นั่งเบาะหลัง ด้วยฟังก์ชัน One-touch walk-in ที่เบาะหน้าจะเลื่อนมาทางด้านหน้า โดยอัตโนมัติด้วยระบบไฟฟ้า เมื่อโยกคันโยก ตรงบริเวณหัวไหล่ของพนักพิงเบาะหน้า และเบาะนั่ง จะเคลื่อนคืนสู่ตำแหน่งเดิมเมื่อพนักพิงถูกยกขึ้น



04 / Power front seats

8-way power adjustments, including slide, tilt, lifter and recline, let individuals with a wide range of physiques tailor the optimum position of comfort and support required for focused sports driving. The driver's seat also features lumbar support adjustment.

ระบบปรับเบาะไฟฟ้า 8 ทิศทาง เมื่อรถรับสรีระที่หลากหลายได้อย่างเหมาะสม เมื่อความสะดวกสบายและช่วยให้ได้อารมณ์การขับขี่แบบสปอร์ตอย่างสมบูรณ์แบบ นอกจากนี้เบาะนั่งฝั่งคนขับจะมีระบบรองรับส่วนเอวและหลังอีกด้วย

05 / Ambient illumination

Providing a premium luxury touch that showcases the RC's blend of sporty driving with intriguing elegance, the indirect ambient lighting discretely integrated in the doors comes on with a gentle upward glow when the engine is started, then dims to an appropriate level while driving.

สัมผัสความพิเศษสุดของ RC ที่ผสมผสานอารมณ์การขับขี่ที่สปอร์ตเข้ากับความสะดวกสบายหรือระดับ ได้อย่างยอดเยี่ยมด้วยระบบไฟส่องสว่างที่เรืองแสงขึ้นอย่างนุ่มนวลบริเวณประตู เมื่อเครื่องยนต์ทำงาน และหรี่ลงสู่ระดับที่เหมาะสมขณะขับขี่



06 / Ventilated Seats

Ventilated Seats for the front seats use an integrated blower-type fan that pushes air through the seatback and seat cushion to eliminate the humid feeling associated with leather seats, to provide individual comfort.

เบาะนั่งด้านหน้าแบบระบายอากาศ โดยพัดลมที่ติดตั้งภายในจะเป่าอากาศออกมาจากพนักพิงและเบาะรองนั่ง ช่วยกำจัดความชื้นที่ติดจากเบาะหนัง เมื่อมอบความสบายอย่างที่สุด

07 / Knee pads

Large knee pads on the sides of the center console and the door trim were carefully shaped and positioned to provide firm support against lateral G forces during sports driving. The soft material and single accent stitching highlight the quality craftsmanship.

เบาะรองเข่าขนาดใหญ่บริเวณด้านข้างคอนโซลกลางและบริเวณขอบประตู สัมผัสแห่งความนุ่มนวล รอยเย็บที่ประณีตด้วยงานฝีมือชั้นเลิศ ออกแบบอย่างพิถีพิถัน ทั้งลักษณะและตำแหน่ง ให้รองรับได้อย่างกระชับและลดแรงกดทับขณะขับขี่

08 / Interior mirror

A stylish touch is the frameless interior mirror that minimizes obstruction of forward visibility. An automatic anti-glare function with on/off switch helps to prevent glare from blinding the driver at night.

สัมผัสหรูหราด้วยกระจกมองหลังแบบไร้ขอบ เพิ่มทัศนวิสัยการมองเห็นเส้นทาง พร้อมฟังก์ชันลดแสงสะท้อนอัตโนมัติ และควิตซ์เปิด-ปิดช่วยป้องกันแสงสะท้อน ที่อาจเกิดขึ้นกับผู้ขับขี่ในยามกลางคืน



09 / Multimedia coordination function

This function coordinates the display of information from the multimedia systems on the 7-inch EMV (Electro Multi-Vision) display in the center of the instrument panel and the 4.2-inch color TFT (Thin Film Transistor) multi-information display in the meter cluster. For convenience, audio system information, incoming mobile calls, and some navigation on the EMV display can also be displayed on the multi-information display, and controlled using switches on the steering wheel.

ระบบมีคีย์เดียวสมบูรณ์แบบที่ดู จะแสดงข้อมูลต่างๆ ผ่านทางจอแสดงผล EMV (Electro Multi-Vision) ขนาด 7 นิ้ว บริเวณกึ่งกลางคอนโซลหน้า และจอแสดงผลแบบสี TFT (Thin Film Transistor) ขนาด 4.2 นิ้ว บริเวณมาตรวัด โดยข้อมูลระบบเครื่องเสียง สายเรียกเข้า และระบบนำทาง ที่แสดงผลบนหน้าจอ EMV จะแสดงผลบนจอ Multi-Information ซึ่งสามารถควบคุมด้วยสวิตช์บนพวงมาลัย

10 / 2 USB ports/mini-jack/power outlet

Located in the center console box, they enable the connection of music players and the charging of portable devices. The angled surface and space around the plugs enhance their visibility and easy use.

ติดตั้งภายในกล่องคอนโซลกลาง สำหรับเชื่อมต่อเครื่องเล่นดนตรี และชาร์จอุปกรณ์ต่างๆ ด้วยองศาและลักษณะของพื้นที่รอบปลั๊ก ช่วยให้ง่ายต่อการมองเห็นและสะดวกในการใช้งาน

11 / Remote Touch Interface

Simple touchpad operation lets users interact intuitively with the navigation and audio systems on the 7-inch EMV display, providing easy control of the systems.

ระบบปฏิบัติการแบบสัมผัส ที่สะดวกต่อการควบคุมสั่งการระบบนำทาง และระบบเครื่องเสียง ซึ่งแสดงผลผ่านจอ EMV ขนาด 7 นิ้ว



01 / Exclusive Meter

The single central 8-inch color TFT meter, which evolved from the LFA supercar, features driver selection of a blue, white or red color for the needle. When the driver activates the multimedia systems, the meter ring slides to the side to display the menus.

หน้าปัดแสดงผลจอสีแบบเดี่ยว TFT ขนาด 8 นิ้ว ถ่ายทอดสายพันธุ์สปอร์ตจาก ซูเปอร์คาร์ LFA สามารถเปลี่ยนสีพิก้าขาว หรือแดง ได้ตามต้องการ และเมื่อผู้ขับขี่เริ่มการทำงานของระบบมัลติมีเดีย วงแหวนของหน้าปัดจะเลื่อนไปด้านข้างอัตโนมัติเมื่อแสดงผล

02 / Luggage space

The RC has ample luggage space for a coupe, with room for two full-set golf bags, and can be expanded by folding down the 60/40 split rear seatbacks. Attention to detail is evident in the high quality finish.

พื้นที่เก็บสัมภาระที่กว้างขวางของ RC สามารถเก็บถุงกอล์ฟขนาดใหญ่ได้ 2 ใบ และยังสามารถเพิ่มพื้นที่ด้วยการพับที่นั่งหลังแบบ 60/40 ทุกแถวลงได้อย่างสะดวกสบายที่เป็นเลิศ

03 / Mark Levinson audio system

The Mark Levinson Premium Surround Sound System features a compact amplifier driving 17 speakers and 5.1-channel surround system that produce high fidelity sound. The system uses Signal Doctor playback technology that automatically analyzes compressed music data and appropriately enhances the audio quality to reproduce a rich presence.

ระบบเครื่องเสียง Mark Levinson Premium Surround Sound System ที่มีพร้อมลำโพง 17 ตัว ด้วยระบบเซอร์ราวด์ 5.1 ที่ให้เสียงละเอียดคมชัดสูง และเทคโนโลยี Signal Doctor ที่จะทำการปรับปรุงคุณภาพเสียงจากไฟล์เสียงที่ถูกบีบอัด ให้กลับสู่คุณภาพเต็มโดยอัตโนมัติ เพื่อให้ได้คุณภาพเสียงที่ดีที่สุด

04 / Electrostatic temperature control switches

The innovative electrostatic temperature controls located in the center console enable quick and intuitive operation of the air conditioner with the touch of a finger. To optimize individual comfort, temperature settings for the driver and front passenger seats can be set separately.

นวัตกรรมล่าสุดของระบบควบคุมอุณหภูมิติดตั้งบริเวณคอนโซลกลาง ง่ายต่อการควบคุม โดยระบบจะทำงานในทันทีเพียงสัมผัสด้วยปลายนิ้ว เพื่อความสะดวกสบายด้วยระบบแยกอิสระ ซึ่งผู้ขับขี่และผู้โดยสารด้านหน้าสามารถแยกปรับอุณหภูมิได้ตามต้องการ

05 / Analog clock

Set in the center of the instrument panel, the beautifully crafted analog clock embodies simplicity and modern design, a fashionable expression of Lexus qualities befitting a sports coupe. The simple dial plate and 3-dimensional scales ensure good legibility.

นาฬิกาแบบอนาล็อกติดตั้งบริเวณแผงคอนโซลหน้างานฝีมือชั้นเยี่ยม ที่สื่อถึงความเรียบง่ายภายใต้ดีไซน์ที่สวยงามทันสมัย สะท้อนคุณภาพการสร้างสรรค์ที่ยอดเยี่ยมของเลกซัส ด้วยแผงหน้าปัดที่เรียบง่าย และสเกลแบบ 3 มิติ ช่วยให้นักมองเห็นได้อย่างชัดเจน

5



SAFETY

Sophisticated active and passive safety measures contribute to the peace-of-mind at the heart of coupe driving pleasure.

ที่สุดแห่งความปลอดภัยสมบูรณ์แบบ ทั้งป้องกันและปกป้องผู้ขับขี่และผู้โดยสาร ซึ่งเน้นหัวใจของความสุข และเพลิดเพลินในการขับขี่รถสปอร์ตคูเป้

To help ensure the safety of the driver and passengers, the RC embraces the use of advanced technologies to provide a margin of protection that contributes to your peace-of-mind and sporty driving pleasure. Leading edge measures to actively avoid and prevent accidents aim to assist driving control. They include VDIM advanced vehicle dynamics management technology which provides integrated control of the ABS, TRC, VSC, EPS and other systems to help stabilize vehicle behavior. In addition, LDA, RCTA and the Blind Spot Monitor System use advanced camera and radar technologies to enhance driver awareness of other vehicles in various driving situations.

In the event of an accident, occupant protection is integrated into the core of the RC, with a high rigidity body structure. Front, side and rear collision compatible structures are designed to help disperse crash energy, and a high-strength body frame to help suppress distortion of the cabin. The innovative PUH also absorbs impact force to help provide protection for pedestrians in a collision. Inside the cabin, eight SRS airbags help reduce the impact to occupants in a collision.*

เน้นใจในความปลอดภัยของผู้ขับขี่และผู้โดยสารทุกคน RC เฝ้าย้อมพร้อมด้วยเทคโนโลยีที่ล้ำหน้า เพิ่มระดับความปลอดภัยเพื่อความสนุกในการขับขี่อย่างแท้จริง ด้วยเทคโนโลยีที่ก้าวหน้าของระบบป้องกันเพื่อหลีกเลี่ยงการเกิดอุบัติเหตุ ซึ่งเน้นที่ระบบการควบคุมรถยนต์ ประกอบด้วย ระบบ VDIM ที่ผสมผสานการทำงานแบบบูรณาการของระบบ ABS TRC VSC EPS เข้าด้วยกัน เพื่อให้รถยนต์มีเสถียรภาพในทุกสภาวะการขับขี่ นอกจากนี้ระบบเตือนการเปลี่ยนเลน LDA ระบบ RCTA รวมทั้งระบบเตือนมุมอับ ซึ่งใช้เทคโนโลยีที่ก้าวหน้าของกล้องและเรดาร์ จะช่วยเพิ่มความปลอดภัยในทุกๆ การขับขี่

เมื่อเกิดอุบัติเหตุ ระบบการปกป้องที่สมบูรณ์แบบของ RC ตั้งแต่โครงสร้างตัวถังที่แข็งแกร่งสูง ทั้งด้านหน้า ด้านข้าง และด้านหลัง ถูกออกแบบพิเศษให้สามารถดูดซับแรงกระแทกได้อย่างดี รวมทั้งเฟรมตัวถังที่มีความแข็งแรงเป็นพิเศษ เพื่อช่วยลดการบิดเบี้ยวของห้องโดยสาร นวัตกรรมระบบ PUH จะช่วยลดซับแรงปะทะ ช่วยป้องกันและลดการบาดเจ็บเมื่อมีการชนคนเดินถนน นอกจากนี้ยังเพิ่มความปลอดภัยภายในห้องโดยสาร ด้วยถุงลมนิรภัย SRS 8 ตำแหน่ง เพื่อลดแรงกระแทกและปกป้องทุกชีวิตได้อย่างดีเยี่ยม*

* VDIM: Vehicle Dynamics Integrated Management.

ABS: Anti-lock Brake System. TRC: Traction Control System.
VSC: Vehicle Stability Control. EPS: Electric Power Steering.
LDA: Lane Departure Alert. RCTA: Rear Cross Traffic Alert.
PUH: Pop Up Hood. SRS: Supplemental Restraint System.

* VDIM : ระบบจัดการรวมแบบไดนามิก

ABS : ระบบป้องกันล้อล็อก TRC : ระบบป้องกันล้อหมุนฟรี
VSC : ระบบควบคุมเสถียรภาพรถยนต์ EPS : พวงมาลัยพวงล้อแบบไฟฟ้า
LDA : ระบบเตือนการเปลี่ยนเลน RCTA : ระบบเตือนด้านหลังรถชนกอดยหลัง
PUH : ระบบฝากระโปรงหน้านิรภัย SRS : ถุงลมเสริมความปลอดภัย



01 / PUH (Pop Up Hood)
When sensors in the front bumper determine that the vehicle has collided with a pedestrian, the hood instantly pops up to create a space to absorb the impact force, contributing to pedestrian protection as well as enabling the sleek coupe styling.

เมื่อเซนเซอร์ที่ติดตั้งในกันชนหน้า ตรวจพบว่ารถมีการปะทะกับคน ฝากระโปรงหน้าจะยกตัวขึ้นในทันที เพื่อเพิ่มพื้นที่ดูดซับแรงกระแทก ช่วยป้องกันการบาดเจ็บของคนเดินถนนให้ได้มากที่สุด



02 / LDA (Lane Departure Alert)
LDA alerts the driver with a buzzer and on the multi-information display if the system judges the vehicle is about to cross the lane markings without using the turn signals.*1

ระบบเตือนการเปลี่ยนเลน LDA จะส่งสัญญาณเตือนผู้ขับขี่ขึ้นจอแสดงผลข้อมูลการขับขี่ ถ้าระบบตรวจพบว่ารถยนต์ขับข้ามเลนโดยไม่มีการเปิดสัญญาณไฟเลี้ยว*1

03 / AHB (Automatic High Beam System)
AHB helps safe driving at night by instantly switching from high to low beam when the lights of an oncoming vehicle, or the tail lights of a vehicle in front, are detected.*1

ระบบปรับไฟสูง-ต่ำอัตโนมัติ ช่วยเพิ่มความปลอดภัยในเวลากลางคืน โดยระบบจะปรับลดระดับไฟหน้าจากไฟสูงเป็นไฟต่ำในทันที ที่ตรวจพบว่ามีรถยนต์วิ่งสวนมา หรือตรวจพบไฟท้ายของรถยนต์ด้านหน้า*1



04 / Blind Spot Monitor System
When the quasi-millimeter-wave radars in the rear bumper detect vehicles in adjacent lanes that aren't visible in the door mirrors, the system activates a warning indicator in the relevant door mirror the moment a vehicle enters this blind spot.

เมื่อสัญญาณเรดาร์แบบ Quasi-millimeter ซึ่งติดตั้งบริเวณกันชนหลัง ตรวจพบว่ามีรถยนต์วิ่งอยู่ในเลนที่มองไม่เห็นได้จากกระจกมองข้าง ระบบจะส่งสัญญาณเตือนบนกระจกมองข้าง ว่ามีรถยนต์อยู่ในมุมอับด้านนั้น



05 / RCTA (Rear Cross Traffic Alert)
To assist safe reversing, RCTA uses quasi-millimeter-wave radars in the rear bumper to detect approaching vehicles in difficult-to-see areas behind the vehicle. When an approaching vehicle is detected, RCTA alerts the driver using a buzzer and indicator in the relevant door mirror.

เพื่อความปลอดภัยขณะถอยรถ ระบบ RCTA ซึ่งใช้สัญญาณเรดาร์แบบ Quasi-millimeter ในกันชนหลัง เมื่อตรวจสอบว่ามีรถยนต์อยู่ในตำแหน่งที่ยากต่อการมองเห็นด้านหลังหรือไม่ และหากพบว่ามีรถอยู่ด้านหลัง ระบบจะส่งสัญญาณเตือนด้วยเสียงและสัญลักษณ์บนกระจกมองข้างด้านนั้นๆ



06 / SRS airbags
To help reduce the impact to occupants in a collision, the RC is equipped with eight SRS airbags; dual-stage SRS airbags, SRS knee airbags and SRS side airbags for the front seats, and SRS curtain shield airbags for the door windows.*2

เพื่อลดแรงกระแทกและลดความรุนแรงจากการชนแก่ผู้ขับขี่และผู้โดยสาร RC ได้ติดตั้งถุงลมเสริมความปลอดภัย 8 ตำแหน่ง ประกอบด้วยถุงลมเสริมความปลอดภัยบริเวณด้านหน้าแบบ Dual-stage SRS บริเวณหัวเข่าแบบ SRS และด้านข้างแบบ SRS สำหรับที่นั่งด้านหน้าพร้อมทั้งถุงลมเสริมความปลอดภัยแบบบานที่หน้าต่างด้านข้างของตัวรถ*2

*1 The system may not operate properly depending on the weather, road and vehicle conditions or other factors. Be sure to read the Owner's Manual carefully.
*2 The SRS airbags are supplemental devices to be used with the seatbelts. The driver and all passengers in the vehicle must wear their seatbelts properly at all times. Never install a rear-facing CRS (Child Restraint System) on the front passenger's seat. For a forward-facing CRS, it is recommended you use it in the rear seats. Please do not use accessories for the seats which cover the parts where the SRS side airbags should inflate. Such accessories may prevent the SRS side airbags from activating correctly, causing serious injury (Lexus genuine seat covers are specifically designed for models equipped with the SRS side airbags. To find out about availability in your area, please inquire at your local dealer). The photo shows all the SRS airbags activated for display purposes only (the SRS side and curtain shield airbags only inflate on the side of the collision in an actual accident). For details on these and other important safety features, be sure to read the Owner's Manual carefully.

*1 ระบบดังกล่าวจะทำงานโดยขึ้นอยู่กับสภาพอากาศ สภาพถนน สภาพของรถยนต์ และปัจจัยอื่นๆ ในขณะนั้น โปรดศึกษาข้อมูลจากคู่มือการใช้งาน
*2 ถุงลมเสริมความปลอดภัย SRS เป็นอุปกรณ์เสริมที่ใช้กับเข็มขัดนิรภัย คนขับและผู้โดยสารทั้งหมดในรถจะต้องสวมเข็มขัดนิรภัยอย่างถูกต้องตลอดเวลา ห้ามติดตั้ง CRS (เก้าอี้สำหรับเด็ก) แบบหันไปด้านหลังบนที่นั่งผู้โดยสารตอนหน้า และควรติดตั้ง CRS แบบหันไปด้านหน้าไว้กับที่นั่งด้านหลัง กรุณาอย่าใช้อุปกรณ์เสริมสำหรับที่นั่งซึ่งจะไปกีดขวางส่วนที่ถุงลมเสริมความปลอดภัยจะต้องขยายตัว เพราะอุปกรณ์เสริมดังกล่าวอาจป้องกันไม่ให้ถุงลมเสริมความปลอดภัย SRS ด้านข้างทำงานอย่างถูกต้องและทำให้เกิดการบาดเจ็บร้ายแรง (เบาะคลุมที่นั่งของเก้าอี้เด็กซึ่งได้รับการออกแบบเป็นพิเศษสำหรับที่นั่งที่ติดตั้งถุงลมเสริมความปลอดภัย SRS ด้านข้าง กรุณาสอบถามรายละเอียดจากผู้แทนจำหน่ายอย่างเป็นทางการ) และจากภาพแสดงให้เห็นว่าถุงลมเสริมความปลอดภัย SRS ถูกทำงานตามหน้าที่ที่แสดงเท่านั้น (SRS ด้านข้างและถุงลมเสริมความปลอดภัยแบบบานจะขยายออกมาเมื่อมีการปะทะทางด้านข้าง) โปรดศึกษาคู่มือการใช้งานอย่างรอบคอบเพื่อรับทราบรายละเอียดคุณลักษณะที่สำคัญอื่นๆ เพิ่มเติมในด้านความปลอดภัย

EXTERIOR & INTERIOR
COLORS

Passionate attraction begins with a range of stunning exterior colors that emphasize the dynamic presence and sleek proportions. In the cabin, the interior colors imbue an extraordinary space with an exciting or refined elegance.

เสน่ห์ที่ดึงดูดเริ่มต้นจากโทนสีภายนอกที่สวยงาม สง่างาม สะท้อนถึงภาพลักษณ์ความโดดเด่น และปราดเปรียว ภายในห้องโดยสาร ตกแต่งสีสันทันสมัยกับความพิเศษสุด กับความชิ้นเด่นเร้าใจ สะท้อนความประณีตเลื่องลือ

EXTERIOR COLORS



White Nova Glass Flake (083)



Mercury Gray Mica (1H9)



Platinum Silver Metallic (1J4)



Sonic Titanium (1J7)



Black (212)



Starlight Black Glass Flake (217)



Radiant Red Contrast Layering (3T5)



Lava Orange Crystal Shine (4W7)



Heat Blue Contrast Layering (8X1)

ALUMINUM WHEEL



18-inch Aluminum Wheels

INTERIOR COLORS

<SMOOTH LEATHER, F SPORT PACKAGE>



Dark Rose



Black

<SMOOTH LEATHER>



Dark Rose (F SPORT Package)



Black (F SPORT Package)

ORNAMENT COLOR



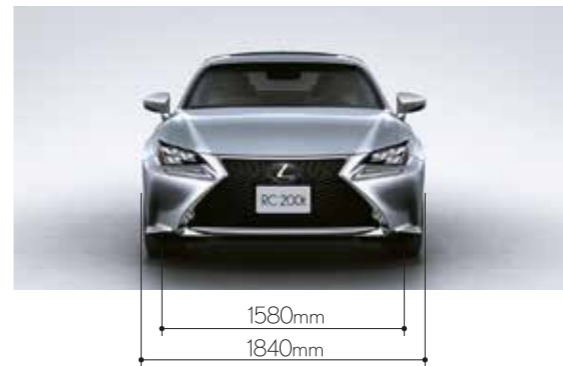
Wedge Metal

COLORS COMBINATION

RC 200t F SPORT	Interior Colors & Ornament Color	
	Dark Rose	Black
Exterior Colors	Wedge Metal	
White Nova Glass Flake (083)	•	•
Mercury Gray Mica (1H9)	•	•
Platinum Silver Metallic (1J4)	•	•
Sonic Titanium (1J7)	•	•
Black (212)	•	•
Starlight Black Glass Flake (217)	•	•
Radiant Red Contrast Layering (3T5)	•	•
Lava Orange Crystal Shine (4W7)	•	•
Heat Blue Contrast Layering (8X1)	•	•

STANDARD SPECIFICATION	RC 200i F SPORT	
มิติและน้ำหนัก	DIMENSION & WEIGHT	
ความยาวโดยรวม (มม.)	Length (mm)	4695
ความกว้างโดยรวม (มม.)	Width (mm)	1840
ความสูงโดยรวม (มม.)	Height (mm)	1395
ความยาวฐานล้อหน้า-หลัง (มม.)	Wheelbase (mm)	2730
ความกว้างฐานล้อ (หน้า) (มม.)	Tread Front (mm)	1580
ความกว้างฐานล้อ (หลัง) (มม.)	Tread Rear (mm)	1600
น้ำหนักตัวถังรถ (กก.)	Curb Weight (kg)	1675-1725
น้ำหนักบรรทุก (กก.)	Gross Vehicle Weight (kg)	2170
โครงสร้างรถ	CHASSIS	
ระบบรองรับหน้า	Front Suspension	Double Wishbone
ระบบรองรับหลัง	Rear Suspension	Multi-link
ระบบส่งกำลัง	Transmission	8-ECT
ระบบขับเคลื่อน	Power Train	FR
ระบบบังคับเลี้ยว	Steering System	Rack & Pinion EPS (Electric Power Steering)
ระบบเบรค (หน้า)	Brake (Front)	357-mm Two-piece Ventilated Discs
ระบบเบรค (หลัง)	Brake (Rear)	310-mm Ventilated Discs
รัศมีวงเลี้ยวแคบสุด (ล้อ) (เมตร)	Minimum Turning Radius (Tire) (m)	5.2
ความจุถังน้ำมัน (ลิตร)	Fuel Tank Capacity (l)	66
ยาง	Tires	235/45 R18
เครื่องยนต์	ENGINE	
ประเภท	Type	8AR-FTS 16-valve DOHC Dual VVT-iW
ความจุกระบอกสูบ (ซีซี)	Displacement (cc)	1998
กำลังสูงสุด (แรงม้า/รอบต่อนาที)	Max. Output (Hp/rpm)	245/5800
แรงบิดสูงสุด (นิวตันเมตร/รอบต่อนาที)	Max. Torque (Nm/rpm)	350/1650-4400
ระบบเชื้อเพลิง	Fuel System	EFL D-4ST
ชนิดน้ำมันเชื้อเพลิง	Fuel Type	เบนซิน 95 หรือ สูงกว่า (E10 หรือ E20) เท่านั้น
สมรรถนะ	PERFORMANCE	
ความเร็วสูงสุด (กม/ชม.)	Max. Speed	230
อัตราเร่ง 0-100 กม/ชม (วินาที)	0-100 km/h (sec)	7.5
อัตราการสิ้นเปลืองน้ำมันเชื้อเพลิงเฉลี่ย (กม/ลิตร)	Avg. Fuel Consumption (km/l)	13.7
ค่าเฉลี่ยมลพิษ CO2 (กรัม/กม.)	Emission CO2 (Combined) (g/km)	174
มาตรฐานการปล่อยมลพิษ	Emission Standard	EURO 5
อุปกรณ์ภายนอก	EXTERIOR	
กระจกหน้าตัดแสง UV พร้อมระบบดูดซับเสียง	Windshield Green Glass ; Acoustic Green, UV-Cut Function	●
กระจกประตูหน้าต่างตัดแสง UV พร้อมระบบดูดซับเสียง	Front Door Window Glass ; Acoustic Green, UV-Cut Function	●
หลังคา Moonroof	Moonroof ; Tilt / Slide	●
กระจกมองข้างพร้อมไฟเลี้ยวแบบพับได้ด้วยระบบไฟฟ้า ระบบปิดอัตโนมัติด้วยคอนโทรล พร้อมบันทึกตำแหน่ง	Door Mirrors ; Side Turn Signal Lamp, Auto-folding, EC, Heater, Memory.	●
ไฟเบรคดวงที่สาม	High Mount Stop Lamp	●
ระบบไฟส่องสว่าง	LIGHTING	
ไฟหน้า	Headlamp	3-LED
ไฟหน้าแบบปรับองศาการส่องสว่างอัตโนมัติ พร้อมระบบปรับระดับสูง-ต่ำอัตโนมัติ	Headlamp ; Auto Leveling Device Function	Auto
ไฟ Daytime Running Lights	Daytime Running Lights	●
ไฟตัดหมอกหน้า	Front Fog Lamp	●
ระบบทำความสะอาดไฟหน้า	Headlamp Cleaner	●
อุปกรณ์ภายใน	INTERIOR	
วัสดุหุ้มเบาะ	Seat Cover Material	เฌอหนัง (Smooth Leather F SPORT Package)
ระบบเบาะคู่หน้าแบบปรับไฟฟ้า	Power Front Seat Adjuster	8-way
ระบบรองรับแผ่นหลังสำหรับเบาะคู่หน้า	Front Seat : Lumbar Support	2-way
ปุ่มบันทึกตำแหน่งเบาะ 3 ตำแหน่ง	Front Seat Memory	เฉพาะที่นั่งคนขับ (Driver Seat Only)
เบาะนั่งพร้อมระบบปรับอากาศ (เบาะคู่หน้า)	Front Seat Heater & Air Ventilation	●
พนักพิงเบาะหลังพับแยกส่วน 60 : 40	Rear Seat Folding 60 : 40	●
มาตรวัดเรืองแสง 8-นิ้ว TFT-LCD	8-inch TFT LCD Combination Meter	●
จอแสดงผลรวมขนาด 4.2 นิ้ว	Multi-Information Display 4.2-inch	●
วงมาลัยเคาะหัวเกียร์หมุน	Leather Steering Wheel & Shift Lever Knob	●
กระจกแต่งหน้า พร้อมไฟส่องสว่าง (สำหรับที่นั่งตอนหน้า)	Vanity Mirrors & Lamp (Front Seats)	●
ช่องเก็บของสำหรับคอนโซลกลาง-ช่องเชื่อมต่อ สำหรับเครื่องเล่นแบบพกพา ช่องต่อ USB 2 ช่อง พร้อมช่องจ่ายไฟสำรอง 12 โวลต์	Center Console Box ; Audio Mini-Jack, USB 2-Port, Accessory Socket 12V.	●
ระบบปรับอากาศพร้อมเป็นคอนโทรลอุณหภูมิแบบแยกอิสระ: ซ้าย-ขวา สำหรับบริเวณที่นั่งตอนหน้าพร้อมระบบกรองอากาศ	Auto Air Conditioning System ; 2-Zone Independent Temperature With Clean Air Filter.	●
ระบบไฟส่องสว่างภายในห้องโดยสาร	Interior Illumination System	●
สมรรถการทำงาน	OPERATION	
วงมาลัยไฟฟ้าปรับระดับ 4 ทิศทาง	Power Tilt & Telescopic Steering Column	●
ปุ่มควบคุมบนวงมาลัย	Steering Wheel Control Switches	●
ระบบควบคุมความเร็วอัตโนมัติ	Cruise Control	●
ระบบจัดการการทำงานของเครื่องยนต์อัตโนมัติ	Stop & Start System	●
ระบบสตาร์ทเครื่องยนต์อัจฉริยะ	Smart Entry & Start System	●
กุญแจแบบการ์ด	Card Key	●
ระบบช่วยจอด	Parking Assist System	●
จอแสดงผลการทำงานผ่านปุ่มควบคุมกลาง	EMV (Electro Multi-Vision) Display	7-inch
ระบบแผนที่นำทาง	Navigation System	●
กล้องมองทางด้านหลังขณะถอยจอด	Back Camera	●
จอแสดงผลด้านหลังขณะถอยจอด	Back Monitor	●
ระบบเชื่อมต่อไร้สาย	Bluetooth	●
ระบบเครื่องเสียง	Audio System	Mark Levinson Premium Surround System 17-Speaker

STANDARD SPECIFICATION	RC 200i F SPORT	
ระบบความปลอดภัย	SAFETY	
ระบบจัดการรวมไดนามิกของตัวรถ (VDIM)	Vehicle Dynamics Integrated Management	●
ระบบป้องกันการลื่นไถล (TRC)	Traction Control	●
ระบบเบรคแบบป้องกันล้อล็อก (ABS) พร้อมระบบช่วยเบรค (BA)	Anti-Lock Brake System With Brake Assist.	●
ระบบช่วยออกตัวบนทางลาดชัน	Hill-Start Assist Control	●
ระบบเตือนแรงดันลมยาง	Tire Pressure Warning	●
ระบบช่วยเปลี่ยนเลน พร้อมสัญญาณเตือนมุมอับสายตา	Lane Change Assist With BSM	●
สัญญาณเตือนด้านท้ายรถ ขณะถอยหลัง	Rear Cross Traffic Alert (RCTA)	●
ระบบช่วยรักษาช่องทางวิ่ง พร้อมสัญญาณเตือน	Lane Keep Assist (+LDA)	●
ระบบปรับไฟสูงอัตโนมัติ	Auto High-Beam System.	●
ระบบลดแสงสะท้อนสำหรับกระจกมองหลังอัตโนมัติ	Auto Anti-Glare Inside Rear View Mirror	●
ระบบลดแสงสะท้อนสำหรับกระจกมองข้างอัตโนมัติ	Auto Anti-Glare Outside Rear View Mirrors	●
ไฟเบรคฉุกเฉิน	Emergency Brake Signal	●
ถุงเบรคความปลอดภัย SRS (สำหรับที่นั่งคนขับ)	Dual Stage SRS Airbag (Driver's Seat)	●
ถุงเบรคความปลอดภัย SRS แบบคู่ (Twin-Chamber) (สำหรับผู้โดยสารตอนหน้า)	Dual Stage SRS Airbag (Front Passenger's Seat); Twin-Chamber Type	●
ถุงเบรคความปลอดภัย SRS บริเวณหัวเข่า (สำหรับที่นั่งตอนหน้า)	SRS Knee Airbags (Front Seat)	●
ถุงเบรคความปลอดภัย SRS ด้านข้าง (สำหรับที่นั่งตอนหน้า)	SRS Side Airbags (Front Seats)	●
บานกั้นคนขับความปลอดภัย SRS	SRS Curtain Shield Airbags	●
เข็มขัดนิรภัยแบบ 3 จุด พร้อมระบบดึงกลับ และลดแรงกระชาก (สำหรับที่นั่งตอนหน้า)	3 Point ELR Seatbelts With Pretensioners, Force Limiters And Torsion Reduce (Front Seats)	●
เข็มขัดนิรภัยแบบ 3 จุด พร้อมระบบดึงกลับ (สำหรับที่นั่งตอนหลัง)	3 Point ELR Seatbelts With Pretensioners, Force Limiters (Rear Seats)	●
แท่นยึดสำหรับติดตั้งที่นั่งเด็กแบบ ISO FIX-Compliant (สำหรับที่นั่งตอนหลัง)	Anchor Bars For Fixing ISO FIX-Compliant Child Seat (Rear Seat)	●
ระบบป้องกันการโจรกรรมแบบ Immobilizer และ Intrusion Sensor พร้อมสัญญาณเตือนอัตโนมัติ	Security System; Immobilizer, Intrusion Sensor With Auto Alarm.	●



- Toyota Motor Thailand reserves the right to alter any details of specifications and equipments without notice. Details of specifications and equipments are also subject to change to suit local conditions and requirement. Please enquire with our Authorized Dealers for details.
- Note: Vehicles pictured and specifications detailed in this catalogue may vary from models and equipment available.
- Vehicle body color might differ slightly from the printed photos in this catalogue. Please see Owner's Manual for important cautions and instructions

- บริษัท โตโยต้า มอเตอร์ ประเทศไทย จำกัด ขอสงวนสิทธิ์การเปลี่ยนแปลงข้อมูลและอุปกรณ์โดยไม่ต้องแจ้งให้ทราบล่วงหน้า หากมีการเปลี่ยนแปลงข้อมูลใดๆ กรุณาติดต่อผู้แทนจำหน่ายอย่างเป็นทางการ
- หมายเหตุ: รูปภาพและรายละเอียดในแคตตาล็อกนี้อาจแตกต่างกับตามรุ่นและอุปกรณ์ของรถ
- สีของรถที่ปรากฏในภาพอาจแตกต่างจากสีจริงเนื่องจากกระบวนการพิมพ์
- กรุณาศึกษาการทำงานของอุปกรณ์ต่างๆ ของรถให้เข้าใจโดยละเอียดจากคู่มือการใช้งานก่อนการใช้งาน เพื่อการใช้งานอย่างถูกต้องและปลอดภัยสูงสุดของท่านเอง